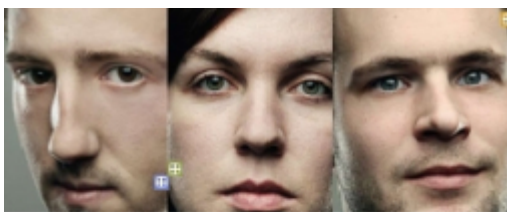




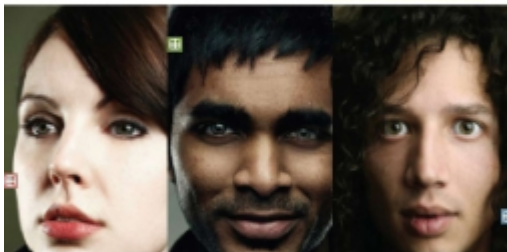
TÉLÉCOMS PRESTATAIRES
ÎLE-DE-FRANCE

Emploi, maladies chroniques et handicaps

Les maladies chroniques concernent plusieurs millions d'individus en France qui restent trop souvent en marge de toute activité professionnelle parce que les employeurs n'ont pas à leur disposition tous les outils facilitant l'accès au travail de ces personnes ou parce que les discriminations subies sur le lieu de travail compromettent fortement leur maintien dans l'emploi.



Guide des recommandations



EMPLOI, MALADIES CHRONIQUES ET HANDICAPS...
PRÉJUGES ET REPRÉSENTATIONS.
Comment transformer le regard ?



Surtout, ils sont victimes des peurs, des préjugés et des représentations que nous avons sur ces maladies... Handi-Capacités vise à favoriser leur insertion professionnelle, car ils sont des collaborateurs comme les autres.

Faire changer les idées reçues, informer les employeurs sur l'intérêt qu'ils ont à embaucher ou garder une personne handicapée et surtout comment répondre au manque d'informations sur le site... Tels sont les objectifs de ce guide des

recommandations consultable dans l'onglet "documents".

Infos pratiques

Les maladies chroniques : épilepsies, diabète, maladies cardiaques, handicaps, insuffisance rénale, hépatite, arthrose, allergies, sclérose en plaque... Concernent en France plus de 9 millions de personnes actives (source Agefiph).

Documents

[Guide : emploi, maladies chroniques et handicaps](#)

[Maladies chroniques et emploi : témoignages et expériences](#)