

# Cfdt:

S'ENGAGER POUR CHACUN  
AGIR POUR TOUS

# L'actu IMTW

Janv - Fev  
2019

Technology & Global Innovation  
(OLN - OLS - OLR & DT - MEC)  
Wholesale & International Networks  
(IC - OINIS - OWF)

CFDT  
Info

## Vanille : Stratégie, ressources pilotage... tout est dans la Matrice !

### L'essentiel à retenir

CE des 24 & 25 janvier 2019

**Cfdt: la Matrice Vanille**

**Cfdt: Evolutions**

- OLN  
- WIN

**Cfdt: Immobilier**

- LILLE 2020  
- MEYLAN  
- RENNES (C3)

### ENCADRER AUTREMENT ...

C'EST VOTRE  
CHIFFRE D'AFFAIRE ?

NON ! C'EST LE STRESS  
DE MES COLLABORATEURS

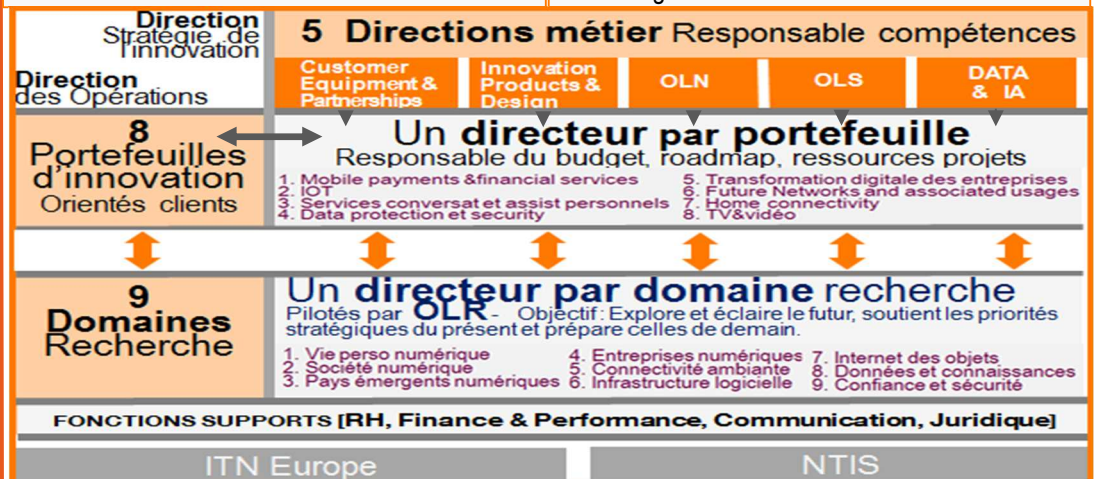


**CONTEXTE :** La direction nous informe que Vanille est l'un des chantiers de transformation du Groupe Orange pilotés par Gervais Pellissier. Le COMEX et Stéphane Richard réaffirment les missions de TGI d'assurer un rôle régalién sur la politique data du Groupe, d'éclairer le futur, de guider l'innovation et les technologies, de répondre aux attentes des clients internes et des Pays et d'améliorer les processus et les interfaces avec eux.

#### LE PROJET VANILLE.

La direction se donne comme objectif de boucler le projet au 1<sup>er</sup> semestre.

**La transformation Vanille est fondée sur une organisation "matricielle" de 8 portefeuilles d'innovation** thématiques qui doivent concentrer 100% des projets orientés clients. Ces projets seront pilotés en transverse avec les **5 directions métier** pourvoyeuses de ressources et de compétences. Les activités "Recherche" restent organisées en **9 domaines**.



La direction considère que l'organisation matricielle va permettre de donner une cohérence de roadmap thématiques. Les activités seraient réparties plutôt 60% dans un portefeuille thématique et 40% dans les activités métier et tous les projets actuels seront reventilés entre les portefeuilles thématiques et ceux des entités métiers. Le fonctionnement des projets reste sur le modèle Anticipation et Delivery. Les méthodes agile viennent chahuter, ce fonctionnement A et D et sur certains projets on a donc des rapprochements Recherche-Anticipation ou Anticipation-Delivery. Mari-Noëlle Jégo-Laveissière considère que ces choix d'organisation ne sont pas gênants dans une entreprise agile. Les directeurs de portefeuille et leur PMO vont travailler ensemble avec les directions métier et il est de l'intérêt des "patrons" métiers que les projets réussissent. **A noter** la création de 2 postes de directeur : **Stratégie de l'innovation** et **Opérations**, ainsi que la création de la **direction métier Data & IA**.

#### Avis et questionnements de la CFDT :

Le projet d'évolution de la division TGI "Vanille", porte des objectifs qui se traduisent par une nouvelle organisation matricielle qui ne nous semble pas encore très lisible. A ce stade de l'information, la CFDT souhaite toujours comprendre comment a été acquise la certitude que :

- l'organisation matricielle proposée pour TGI va répondre aux enjeux formulés précédemment.
- la coordination et management des différentes parties prenante va mieux fonctionner qu'auparavant.
- la direction des opérations va permettre de répondre aux exigences de production de chacun des portefeuilles, en particulier la situation de salariés contributeurs en même temps au sein de leur direction métier et au sein d'un, voire plusieurs portefeuilles d'innovations.
- les salariés possédant des compétences différentes de celles nécessaires aux projets priorités seront accompagnés sur des activités pérennes et que l'accord ARCQ permettra une meilleure évaluation de leurs compétences.

Retrouvez les infos CFDT sur : [intr@noo](mailto:intr@noo) / Espace Syndical  
<http://cfdt.rh.francetelecom.fr/>

<https://www.facebook.com/cfdt.orange>

[https://twitter.com/CFDT\\_Orange](https://twitter.com/CFDT_Orange)

[https://www.instagram.com/cfdt\\_orange/](https://www.instagram.com/cfdt_orange/)

<http://www.f3c-cfdt.fr/entreprises/orange>

TOUS NOS MEILLEURS VŒUX !



# OLN – évolution direction RNM

La charge de travail augmente avec les nouvelles technologies, les nouveaux constructeurs radio, et le développement des activités liées aux réseaux spécialisés, ainsi que les réorganisations internes à venir. En conséquence, des recrutements sont nécessaires sur le périmètre social OLN. Or, cela ne semble pas prévu. En outre, d'une part les départs en retraite ou en TPS, et d'autre part les mobilités potentielles, ne sont pas pris en compte dans les prévisions d'emploi, une visibilité sur ces points a été demandée par les CHSCT. Nous constatons aussi que les managers vont subir une augmentation notable de leur charge de travail. Les élus ont voté une résolution valant avis, demandant à la direction OLN de revenir en séance pour présenter le volet «transformation», en particulier la restitution des travaux des différents ateliers, les propositions retenues, ainsi que les recommandations par thématique et le plan d'accompagnement et de prévention.

**Résolution adoptée par 17 voix sur 17 élus** (6 CFDT, 4 CFE-CGC, 4 CGT, 2 SUD, 1 CFTC)

## MOE DTSI vers WIN (28 pers)

Le Wholesale est le 3ème pilier stratégique du Groupe et représente 1/4 de son chiffre d'affaires, soit 8 milliards d'euros. Le projet vise à transférer 28 postes vers la division WIN concernant les activités et responsabilités de maîtrise d'œuvre des applications des domaines Wholesale France (OWF), International Carrier (IC) (encore à DSIF), et les rapprocher ainsi de leur direction métier.

Ce transfert d'activité aura pour conséquence la disparition à terme de la DS Wholesale au sein de la DS d'Orange France et permettra entre autres le rapprochement des MOA et MOE (Maîtrise Ouvrage et Maîtrise d'œuvre) au même endroit. 11 recrutements seront lancés pour remplacer les départs (déjà actés) sur les sites concernés Lyon par exemple sinon sur les villes où DSIF OWF a des candidats

Pour la **CFDT**, la reprise des MOE par WIN nous paraît donc faire sens du point de vue business côté WIN, notamment pour la bonne priorisation des développements.

Cependant, pour la **CFDT**, cette reprise d'activités ne doit pas se faire au détriment des salariés concernés !

En effet, ceux-ci vont quitter un écosystème dont le cœur de métier est le SI, pour rejoindre des directions de WIN pour lesquelles ce n'est pas le cas. Il y a donc à tout le moins un risque réel de perte de repères !

Enfin, la **CFDT** s'interroge et s'inquiète quant à la localisation des équipes SI sur le site de SKY 56 ; La **CFDT** est également inquiète pour les salariés de Meylan qui rejoindront WIN.

## LILLE 2020 -consultation Micro-zoning

**Avis du CE sur la Consultation : Pour : 0 Contre : 12** (4 CFE-CGC, 4 CGT, 2 SUD, 1 CFTC, 1CFDT votant pour CFE-CGC) **Abstention : 5** (5 CFDT)

Le vote des élu-e-s **CFDT** en **CE** est en cohérence avec le vote des élus **CFDT** en **CHSCT**, lesquels ont voté le 5 octobre 2018 une résolution valant avis. Cet avis rendu en CHSCT faisait suite à l'avancée obtenue en séance et qui a conduit à supprimer le Flex desk pour les personnels permanents d'OWF, alors qu'il était dans le dossier initial du CHSCT OWF IdF - Lille.

Malheureusement la **CFDT** déplore à nouveau que 49 positions de travail aient une SUN-B inférieure à 7 m2 ainsi que l'indigence du dossier présenté en CE le 24 janvier. La **CFDT** déplore également le manque d'ambition de la direction quant au dialogue social relatif à aux mesures d'accompagnement des salariés du périmètre social. **Les élus ont adopté une résolution à l'unanimité pour dénoncer la situation.**

(6 CFDT, 4 CFE-CGC, 4 CGT, 2 SUD, 1 CFTC)

A l'issue de quoi, la direction s'engage à procéder à une étude acoustique une fois l'installation faite et prend l'engagement de fournir des informations.

## MEYLAN - consultation Prise à Bail

**MEYLAN – opportunité de Prise à bail pour un bâtiment situé à 220 m du présent immeuble**

**Vote sur la prise à bail : Pour : 13** (7 CFDT, 3 CFE-CGC, 2 SUD, 1 CFTC) **abstentions : 4** (4 CGT)

Toutes les équipes Orange du site actuel soit 600 personnes, iront directement sur le nouveau bâtiment qui sera construit à partir de 2020 .

la **CFDT** se satisfait des choix et des préoccupations de l'entreprise sur l'implantation du futur bâtiment «Green» de Meylan à proximité du bâtiment actuel d'Orange Labs. La **CFDT** rappelle cependant les principes de vigilance des grands projets immobiliers du 10 avril 2013, la mise en place d'une structure Inter-CHSCT, une démarche de co-construction et des points de vigilance sur la SUN –B de 7 m2 minimum, ainsi qu'un nombre de places de parking suffisant et une sécurisation adéquate des locaux.

## Rennes Cesson (C3)

**Demande des élus de repousser le délai de consultation** pour leur permettre de rendre leur avis lors du CE de mars. En effet, une expertise de l'IC CHSCT C3 est livrée fin janvier, début février et les délais de traitement ne permettent pas de une présentation effective au prochain CE de février ( 21 et 22 février).

**Résolution adoptée par 17 voix sur 17** (5 CFDT, 5 CFE-CGC, 4 CGT, 2 SUD, 1 CFTC)

**La direction est d'accord pour repousser le délai de consultation lors d'un CE extraordinaire en mars.**

## Vos élu-e-s et contacts CFDT

IC

CLAVERIE Brigitte (Élue CE)  
GUERBER Didier (DS IMTW, DP)  
JOMINET Christine (DS)  
LAURENT Marie-Hélène (DS, DP)

MEC

VILAIN Arnaud (DSCo IMTW)  
LOESCH Marianne (Élue CE, DP)  
BERTÉ Édith (Élue CE—DP)  
MASSÉ Jean-Luc (Élu CE-Pdt Com des Marchés CE, DS, DP)

OINIS

CALDINI Thierry (Trésorier Adj CE, Pdt Commission SI du CE)  
MARINO Luc (DS, DP)

OLN

FORESTIER Jacky (DS)

OLR-DT

PECRIAUX Jean-Philippe (DS, DP)

OLS

GIRAUD Valérie (Élue CE, Secrétaire du CE, DS)  
CARNUS Michel (Élu CE, DS, DP)  
ROLLIN Claude (DS IMTW)  
BRESSION Luc (DS, DP)  
DELAGRÉE Frédéric (DS, DP)  
LEBEL Thomas (DS, DP)  
REIGNAULT Philippe (DS, DP)  
ROBERT Patrick (DS)

OWF

SABIN Olivier (Représentant Syndical au CE IMTW - DS IMTW, DP)  
PESSONNIER Françoise (Élue CE, DP, Pdt Commission ASC du CE)  
DEPLANCHE Christine (DS, DP)  
GONCALVES Daniel (DS, DP)

## Participation CFDT au CE IMTW

Secrétaire du CE

Valérie Giraud

Trésorier adjoint

Pdt Commission SI du CE

Thierry Caldini

Représentant Syndical

Olivier Sabin

Pdte Commission ASC du CE

Françoise Pessonnier

Pdt Commission marchés du CE

Jean-Luc Massé

**REPRÉSENTANT DU PERSONNEL,  
C'EST DE L'ENGAGEMENT !**

