

HIS

12ème

heure
d'informations
salariés



07 Avril 2022

Le Nouveau Village



Contacts RP CFDT dédiés Le Nouveau Village

OFS

olivier1.dupont@orange.com
jeanclaude.fresnay@orange.com
nicolas.vandeheste@orange.com

DTSI

corinne2.farin@orange.com
jeanpierre.langlet@orange.com
christophe.sinclair@orange.com
remy.vignal@orange.com

SCE

denis.sabadel@orange.com
rajko.trailovic@orange.com


FSF

francois.drochon@orange.com

WIN

daniel.goncalves@orange.com

Une question ?

1. Dans le fil de conversation de la Coopnet...
2. En levant la main dans la Coopnet « Changer votre ressenti » puis « Intervenir » ... 
3. Par mail auprès de votre contact RP.

**Le Petit village :
plus un showroom
qu'un appartement témoin**

Jeux des 7 erreurs :-) : prise en compte de nos remarques

Seulement 2 places

4 positions de travail et non 6

Regroupement des 2 salles
+ changement de la porte et
que 5 positions de travail

Ecran 19p

Que 10 positions de
travail au lieu de 20 et
installation d'un
canapé

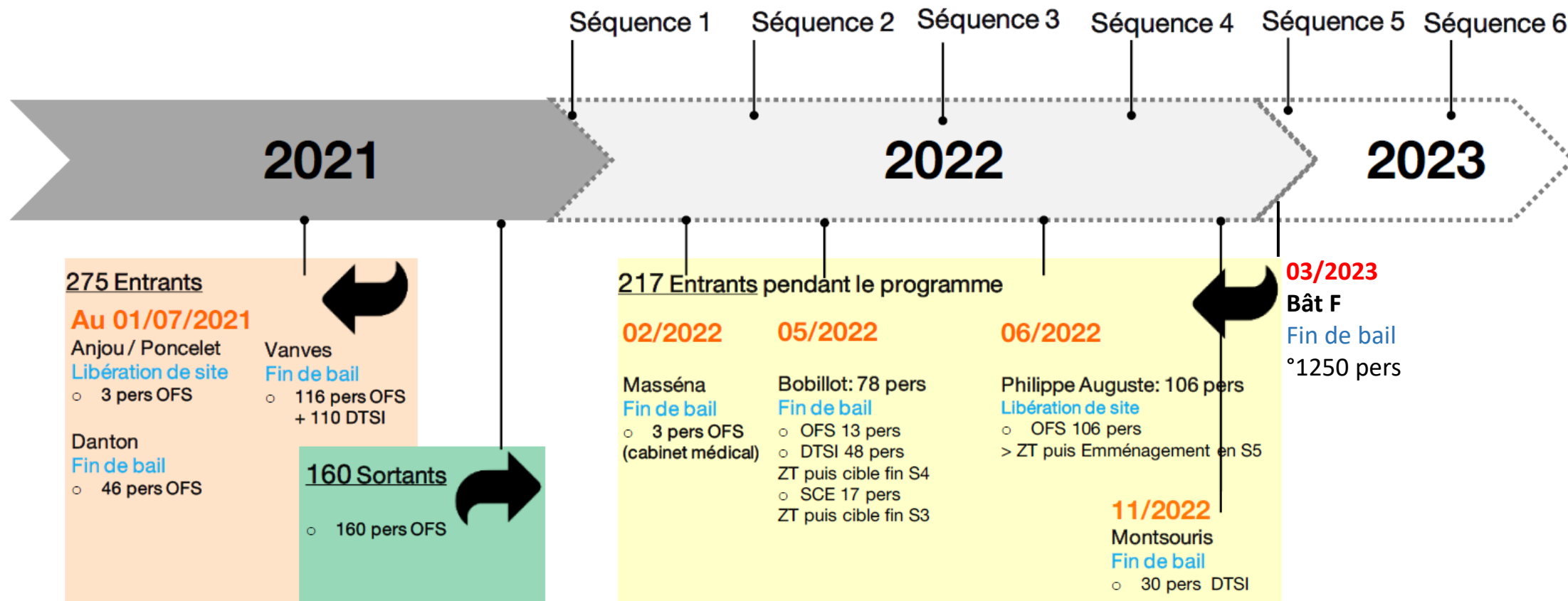
Supprimer pour
agrandir salle d'à côté

8 positions de travail au
lieu de 16

Orange Restricted

Le projet et les plans

492 Arrivées / 160 Départs réalisés ou prévisionnels des personnes venant ou allant sur des sites IDF avec fermeture ou transfert dans le cadre du SDIT IdF



Mise en œuvre de la séquence 2 - Périmètre OFS

352 personnes (344 int/ 8 ext)

Profil A / 1 transfert

Transfert direct vers l'espace cible



○ **Direction DGP**

en cible au 5B et 7B

159 pers (159 int / 0 ext) actuellement au 2D, 2E, 4C, 4D, 4E, 5D, 5E et 6B

○ **Direction DGP**

en cible au 5B

4 pers (4 int / 0 ext) actuellement au 3B

○ **Direction DF2S**

en cible au 6B et 5C

70 pers (62 int / 8 ext) actuellement au 6A, 1B, 3D et 5D

○ **Direction RHF (y compris RHF/DGP & RHF/DTSI)**

en cible au 1C et 7C

119 pers (119 int / 0 ext) actuellement au 0D, 0F, 1B, 1D, 1E, 1F, 3D et 3E

○ **Direction DSIS**

en cible au 7B

1 pers (1 int / 0 ext) actuellement au 1B

○ **Direction DF2S (Direction Sécurité)**

en cible au 7C

3 pers (3 int / 0 ext) actuellement au F(AR2)

Mise en œuvre de la séquence 2 - Périmètre OFS

297 personnes (274 int/ 23 ext)

Profil B et B' / 2 transferts

Transfert en zone temporaire puis transfert vers l'espace cible



○ Direction DF2S

31 personnes Profil B transfert sur Orange Gardens

17 personnes Profil B transfert sur Orange Village

pour une durée de 3,5 mois puis transfert vers l'espace cible en fin de travaux S2

○ Direction DF2S (Direction Sécurité)

28 personnes Profil B transfert sur Orange Gardens

pour une durée de 3,5 mois puis transfert vers l'espace cible en fin de travaux S2

○ Direction DGP

61 personnes Profil B transfert sur Orange Gardens

15 personnes Profil B transfert sur Orange Village

pour une durée de 3,5 mois puis transfert vers l'espace cible en fin de travaux S2

○ Direction DGP

23 personnes Profil B' transfert sur Orange Village

pour une durée de 7 mois puis transfert vers l'espace cible en fin de travaux S3

○ Direction DEF

5 personnes Profil B' transfert sur Orange Village

pour une durée supérieure à 10 mois

○ Direction DSIS

3 personnes Profil B transfert sur Orange Village

pour une durée de 3,5 mois puis transfert vers l'espace cible en fin de travaux S2

○ Direction Opérations

6 personnes Profil B transfert sur Orange Village

pour une durée de 3,5 mois puis transfert vers l'espace cible en fin de travaux S2

○ Direction RHF

108 personnes Profil B transfert sur Orange Village

pour une durée de 3,5 mois puis transfert vers l'espace cible en fin de travaux S2

**120 déménagements de
OV vers OG**

Mise en œuvre de la séquence 2 - Périmètre DTSI

107 personnes (103 int/ 4 ext)

Profil A / 1 transfert

Transfert direct vers l'espace cible



0 personnes (0 int/ 0 ext)

Profil B et B' / 2 transferts

Transfert en zone temporaire
puis transfert vers l'espace cible



○ **Direction DTSI en cible au 5C**

57 pers (53 int / 4 ext)

actuellement au 1B, 2B, 3DE, 6D, 3F, 4F

○ **Direction DTSI DTP (DISU) en cible au 1C**

50 pers (50 int / 0 ext)

actuellement au 5F & 6F

Mise en œuvre de la séquence 2 Périmètre FSF

261 personnes (257 int/ 4 ext)

Profil A / 1 transfert

Transfert direct vers l'espace cible



Transfert direct vers l'espace cible

En octobre 2022

- **Direction Oavenirs en cible au 1C**
24 pers (20 int / 4 ext) actuellement au bâtiment F
- **Direction SG DJ en cible au 7C**
49 pers (49 int / 0 ext) actuellement au 6A

Transfert direct vers l'espace cible

En janvier 2023

- **Direction GPS**
188 pers (188 int / 0 ext) actuellement au 9F

6B

Bât B - Etage 6

84 PERSONNES (DONT 2 EXTERNES) SOIT 56 PDT
• CG DGP (52 PERSONNES)
• IMMOBILIER & DO (7 PERSONNES)
• CIFRA (25 PERSONNES)
90 ML de rangement (1ML/personne)
103 casiers individuels

Où devons nous positionner:
• Les 5 écrans de diffusion ?

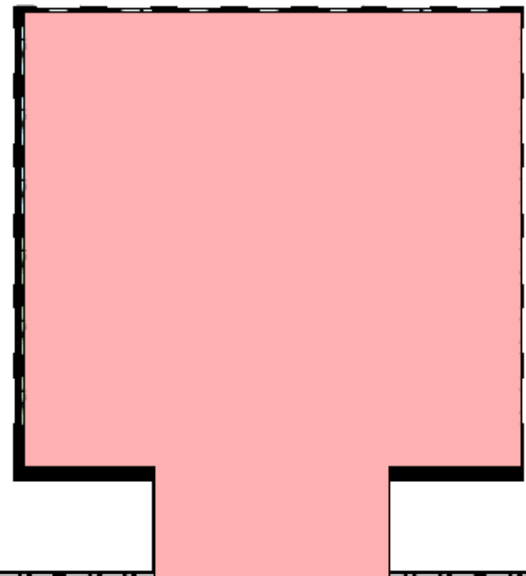
85 PERSONNES SOIT 58 PDT
• CC / OCF (40 PERSONNES) soit 26 PDT
• Stratégie (20 PERSONNES) soit 14 PDT
• CIFRA (25 PERSONNES) soit 18 PDT
87 ML de rangement (1ML/personne)
103 casiers individuels



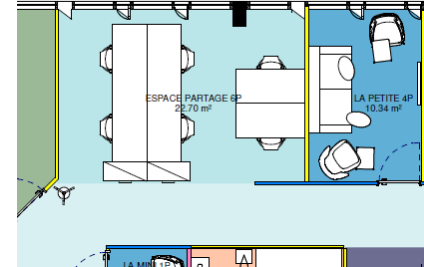
7B

vers le BATIMENT A

vers le BATIMENT C



Bât B - Etage 7



22,70m² pour 6 pw soit
3,78m²/pw

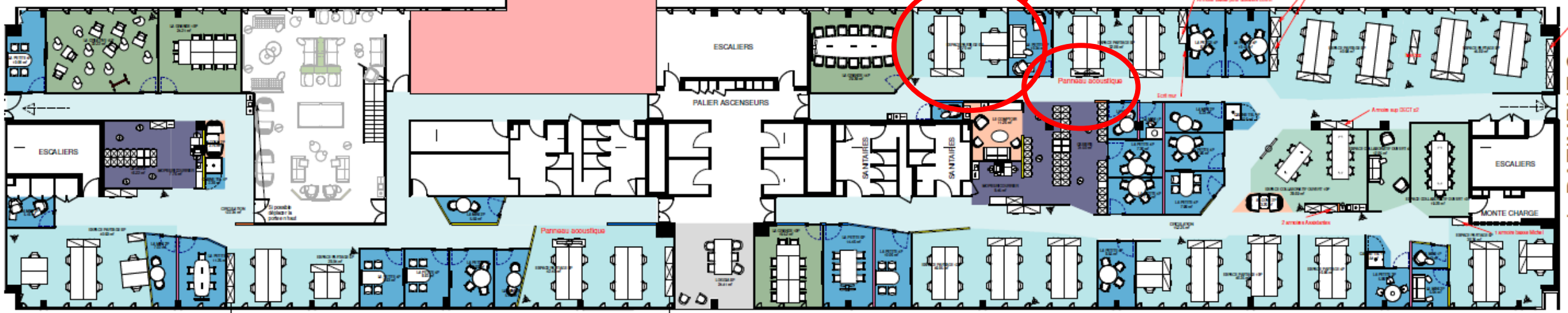
DGP DRP (33 PERSONNES SOIT 22 PDT)
• PDRP PREX (13 PERSONNES)
• DRP RG (18 PERSONNES)
• DRP EM (2 PERSONNES)

35 ML de rangement (1ML/personne)
40 casiers individuels

Questions:
Où devons nous positionner Nahima Venot l'assistante d'Odile PREX ou RIG?
Vestibule placard à vêtements x10 ? vestiaires motorisés disponibles au sous sol
Salle maquillage à prévoir au sous-sol

96 PERSONNES SOIT 62 PDT
• DIR OPERATION & DSIS (22 PERSONNES)
• DECT (60 PERSONNES)
• CODIR DGP 10P + 4 assistante POOL (14 PERSONNES)

101 ML de rangement (1ML/personne) + 47 ML de rangement spécifiques + 1 coffre fort
115 casiers individuels



DRP/RG & DRP/EM
20P-14PDT

DRP/PREX
13P-8PDT

DECT:
60P- 38PDT

CODIR DGP 10P + 4 assistantes POOL
14P - 10PDT

1C

O Avenir
24 personnes
soit 16PDT

3 armoires matérielles pédagogiques, goodies et téléphones
3 armoires haute sup.

Ou positionner l'écran de vidéo surveillance ?
Ou positionner le PC fixe ?

Expérience Salarié
+ Performance
+ Ressources
17 personnes
soit 10PDT

Management local visual

Management local visual

Management local visual

CODIR
5 personnes
soit 4PDT

Aucun accès

VINCI 8
personnes
soit 8PDT

Armoires GSS v2

3 armoires sup GSS

2 armoires sup AUDIO

Écran vidéo surveillance

AUDIO
+GSSO
13 personnes
soit 10PDT

GIS
9 personnes
soit 6PDT

Management local visual

Links

Armoires sup TIA v3

Armoires sup RSI v1

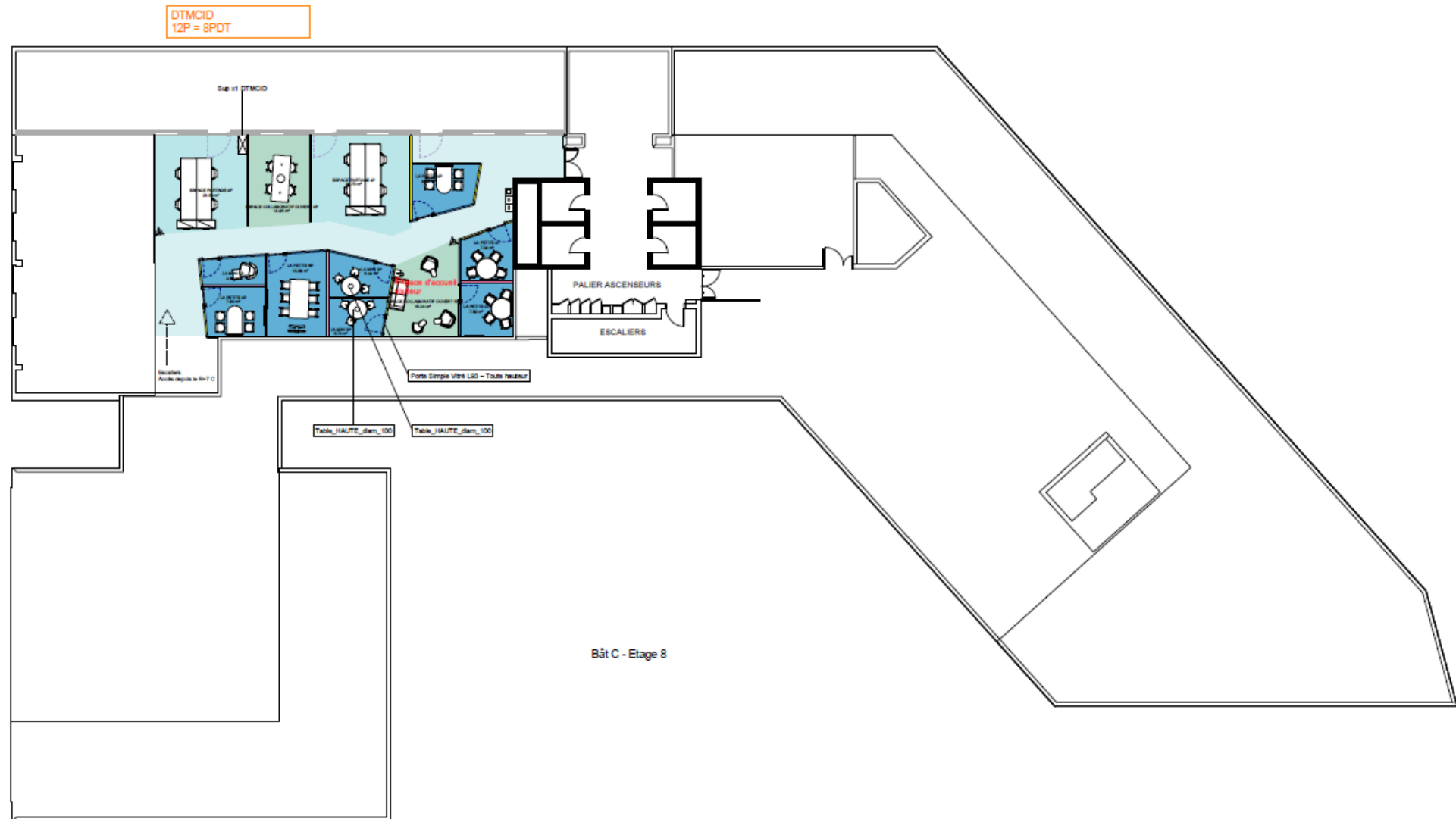
SAU+managers
24 personnes
soit 16PDT



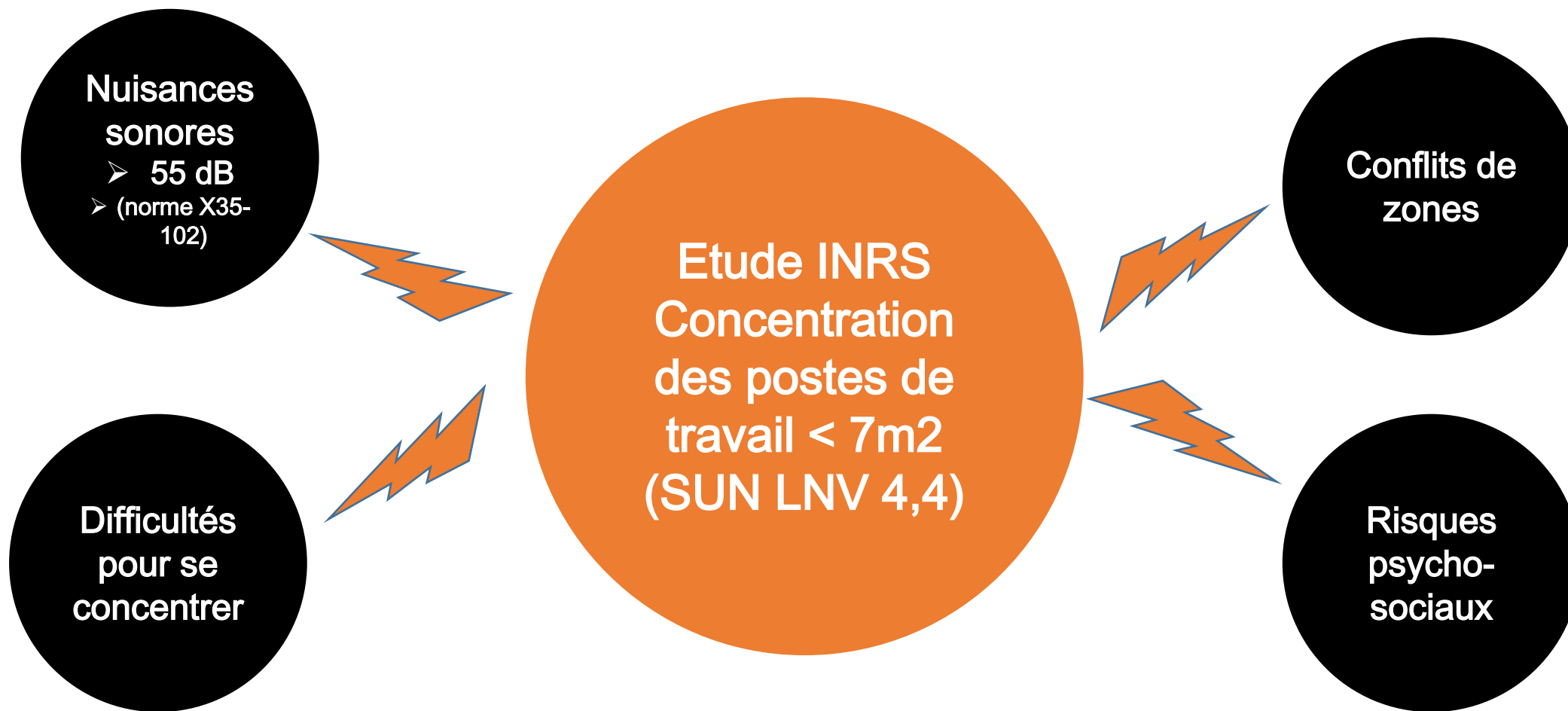
Bât C - Etage 1

8C

12 PERSONNES SOIT 8 PDT
• DTMCID (12 PERSONNES)
12ML de rangement (1ML/personne)
14 casiers individuels situés au 7C



Le Nouveau Village : les élus CFDT toujours mobilisés pour une qualité de vie au travail respectée.



Le Flex va-t-il poser des difficultés ?

Peut-être pas autant qu'on le croyait... mais à quel prix !

GPEC horizon 2023 : ambition de la Direction de faire -20% sur les effectifs

Des salariés ne reviennent plus sur site selon source officielle :

- Lundi 32% de taux de présence
- Mardi 44%
- Mercredi 35%
- Jeudi 41%
- Vendredi 15%

Pas de zone pour les services aux salariés à date

Pourquoi n'y a-t-il pas de zone « La Place » sur les plans de la séquence 2 ?

- Est-ce un hasard ou une volonté de diminuer encore les zones de convivialité ?

Début des négociations demandées par la CFDT

La Direction Orange accepte enfin d'ouvrir les négociations demandée par le collectif CFDT (OFS, WIN, SCE, DTSI, FSF) pour **Le Nouveau Village**.

1

Mesures du temps de trajet basée sur l'accord DTSI pour Orange Gardens ainsi que pour le calcul des indemnités.

2

Prime dédommagement travaux de 500€ comme l'accord Prisme pour tous.

Un avantage ou prime pour les Ambassadeurs LNV.

3

Remboursement du Pass Navigo et Abt Vélo pour tous pendant la durée des travaux.
Si crèche près d'OV, prendre en compte le détour dans le calcul de la durée.

4

Télétravail assoupli :
3 jours domicile et 2 jours sur la base du volontariat sur un site distant de son choix.

5

Salle des associations,
Salle de sport,
Conciergerie.

6

Moratoire des déménagements

2. Données de représentativité par périmètre concerné

(sur la base des résultats des dernières élections professionnelles de novembre 2019)

Etablissement CSE	SVE	CFDT F3C - Voix	CFDT F3C - %	CFE-CGC Orange - Voix	CFE-CGC Orange - %	CFTC - Voix	CFTC - %	CGT-FAPT - Voix	CGT-FAPT - %	FO COM - Voix	FO COM - %	SUD PTT - Voix	SUD PTT - %
Orange France Siège (OFS)	2490	566,00	22,73	1494,00	60	62,00	2,49	121,00	4,86	146,00	5,86	101,00	4,06
Orange Wholesale et International Network (WIN)	1774	576,00	32,47	535,00	30,16	64,00	3,61	208,00	11,72	161,00	9,08	230,00	12,97
Orange Services Communications Entreprises (SCE)	5236	1390,00	26,55	2841,00	54,26	76,00	1,45	357,00	6,82	329,00	6,28	243,00	4,64
Orange Fonctions Support et Finances (FSF)	3159	943,00	29,85	949,00	30,04	412,00	13,04	188,00	5,95	362,00	11,46	305,00	9,65
Orange Direction Technique et du Système d'Information (DTSI)	8615,00	2423,00	28,13	2467,00	28,64	409,00	4,75	1295,00	15,03	595,00	6,91	1426,00	16,55
Total des périmètres concernés	21274,00	5898,00	27,72%	8286,00	38,95%	1023,00	4,81%	2169,00	10,20%	1593,00	7,49%	2305,00	10,83%
Représentativité recalculé aux bornes des ORS et potentiellement signataires	18658,00		31,61%		44,41%				11,63%				12,35%

4

SVE = Suffrages Valablement Exprimés

SOURCE : document de la direction

Calendrier prévisionnel

- 1. Jeudi 7 avril à 10h**
- 2. Lundi 25 avril à 14h**
- 3. Mercredi 4 mai à 10h**
- 4. Lundi 16 mai 14h**
- 5. Lundi 30 mai à 14h**

Répartition des occupants concernés par le projet

Site Orange Village		Vision détaillée par périmètre social		
Données à jour février 2021		CDI actifs	CDD	Alternants Stagiaires
OFS	1866	1755	17	94
DTSI	1138	1085	5	48
SCE	272	246	6	20
FSF	218	193	6	19
WIN	88	81	3	4
Total	3582	3360	37	185

Source : dossier CSEC - juillet 2021

Contacts RP CFDT dédiés Le Nouveau Village

OFS

olivier1.dupont@orange.com
jeanclaude.fresnay@orange.com
nicolas.vandeheste@orange.com

DTSI

corinne2.farin@orange.com
jeanpierre.langlet@orange.com
christophe.sinclair@orange.com
remy.vignal@orange.com

SCE

denis.sabadel@orange.com
rajko.trailovic@orange.com


FSF

francois.drochon@orange.com

WIN

daniel.goncalves@orange.com

Une question ?

1. Dans le fil de conversation de la Coopnet...
2. En levant la main dans la Coopnet « Changer votre ressenti » puis « Intervenir » ... 
3. Par mail auprès de votre contact RP.

Merci.

