

Cfdt:

LES NEWS DU CSE



LA CFDT,
AVEC VOUS
ET POUR
VOUS

SUIVEZ
NOUS SUR
X
ET
FACEBOOK



Cfdt:



Déblocage de la situation au CSE*

* Comité Social et Economique

La **Cfdt** a pris ses responsabilités et œuvré dans l'intérêt des salariés en prenant part à la constitution du bureau de la DO IDF.

Ce bureau est constitué :

- D'une secrétaire **FO**
- D'une secrétaire adjointe **SUD**
- D'un secrétaire adjoint en charge des CSSCT **CFE-CGC**
- D'un trésorier **Cfdt**
- D'un trésorier adjoint **CGT**

Le bureau étant constitué, les organisations syndicales vont construire un programme d'activités sociales et culturelles.

La **Cfdt** n'acceptera pas n'importe quel compromis et sera attentive à la défense des droits de tous les salariés (réduction des inégalités d'accès à la culture, aux sports et aux loisirs, maintien de la restauration collective, **valorisation du compte salarié**, etc.).

Nos élus sont à l'écoute de tous les salariés d'Ile-de-France et de province.

#CfdtPartoutPourTous



COMMUNICATION
CONSEIL CULTURE
TÉLÉCOMS PRESTATAIRES
ÎLE-DE-FRANCE

#PARTOUTPOURTOUS

Vos élus titulaires Cfdt

Représentant Syndical
CSE DO IDF



Eric LAMARRE



Olivier BEX
Trésorier



David BOHERE



Frédéric JOHNER



Chloé MERCIER



Naima NECIB



Marie Françoise
QUEAU

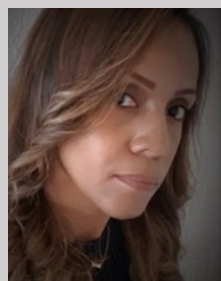


Michel SALDOU

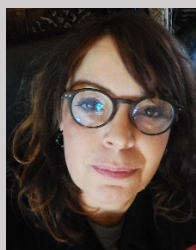


Sylvain TULLIEZ

Vos élus suppléants Cfdt



Valérie COLLE



Angélique
DE CHALEIX



Séverine GAIDOT



Eric GONDOR



Stéphane GOUAZE



Manuel MICHEL



Jean-Marc
SAINRIMAT



Catherine TOUJAS

Rôle des élus au CSE

- **Défendre les droits des salariés.**
- **Assurer le respect des règles d'organisation, de fonctionnement et des conditions de travail dans l'entreprise.**
- **Proposer des prestations sociales et culturelles qui font sens pour les collègues.**